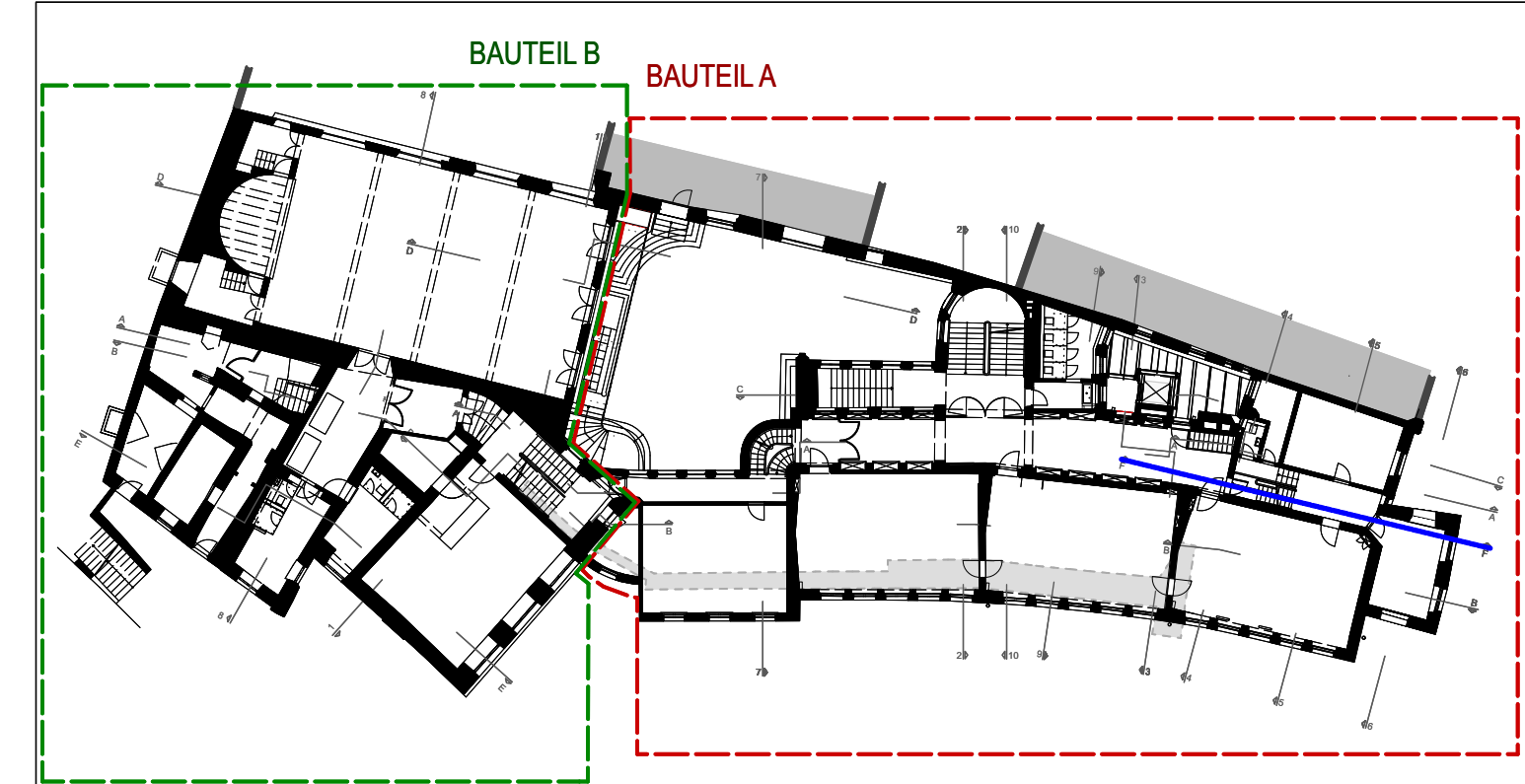
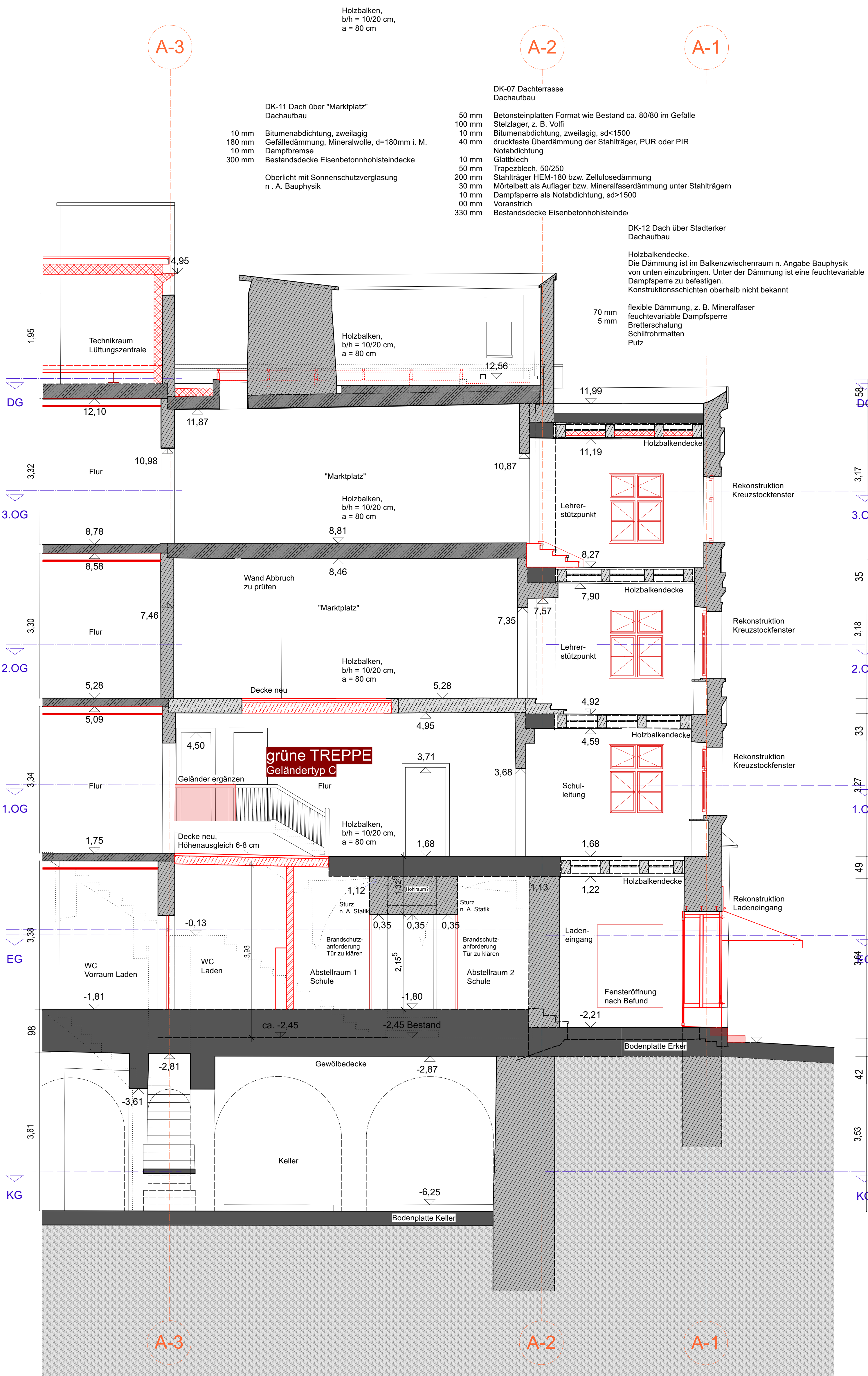


H	S	S	-	B	T	A	-	A	R	C	-	5	-	S	C	-	0	6	-	0	1	-	0	-	V	
Projekt			Bauteil			Planverfasser			Leistungsphase			Planart			Inhalt			Blatt			Index			Status		



v			
u			
t			
s			
r			
q			
p			
o			
n			
m			
l			
k			
j			
i			
h			
g			
f			
e			
d			
c			
b			
a			
INDEX	DATUM	GEZ	ÄNDERUNGEN / ERGÄNZUNGEN

WICHTIGE HINWEISE

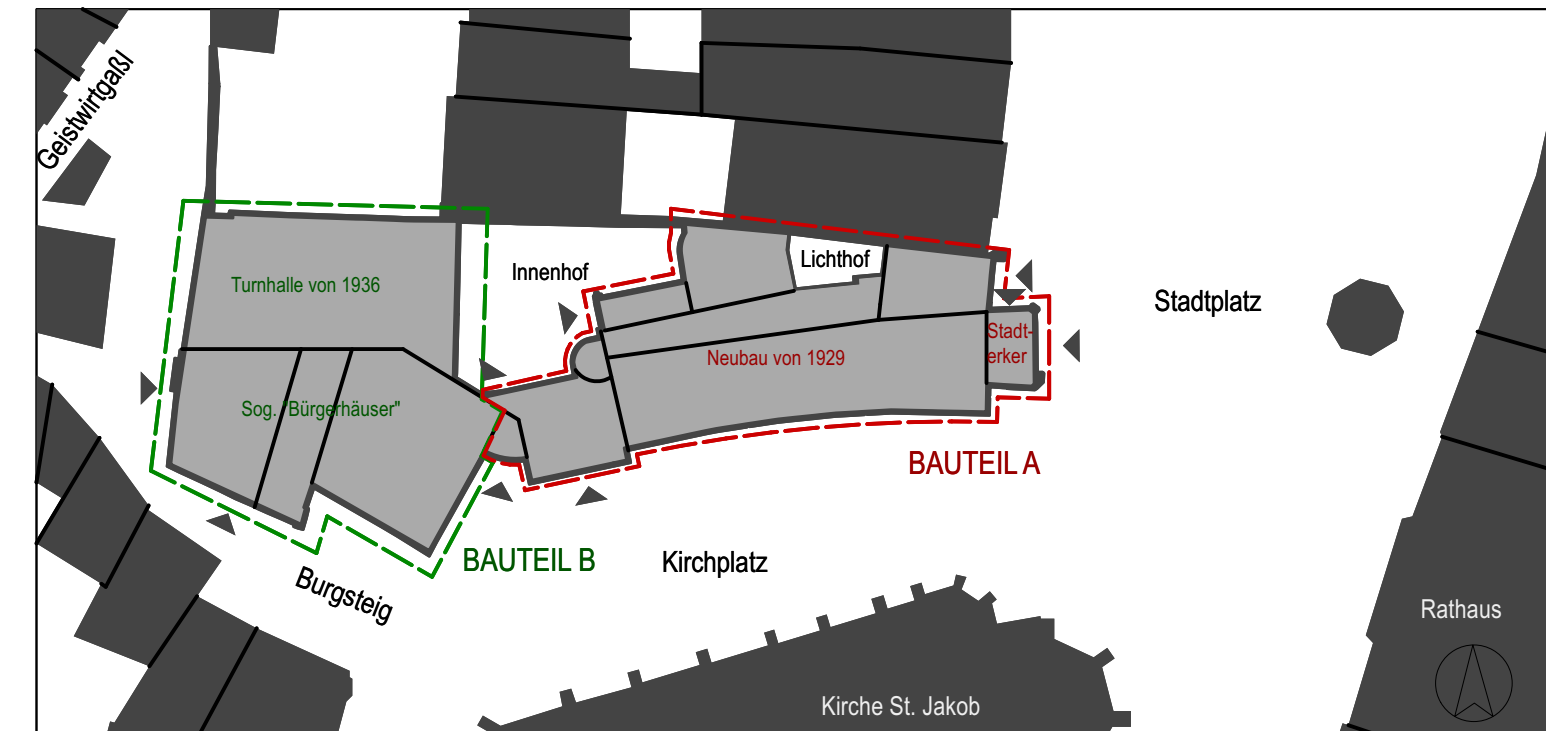
Dieser Plan ist nur in Verbindung mit den statischen Konstruktionsplänen (Positions- und Bewehrungsplänen), den Brandschutzplänen, sowie mit sämtlichen Detailplänen des Architekten gültig. Die Pläne der beteiligten Fachplaner sind zu beachten. Tragende Bauteile sind nach den Angaben des Statikers auszuführen. Alle Angaben über Schlitz- und Durchbrüche sind vor der Ausführung vom Hauptunternehmer gemeinsam mit den entsprechenden Projektanten zu prüfen.

Die ausführende Firma hat alle Maße, Höhenangaben und Angaben verantwortlich zu prüfen und mit den anderen Plänen zu vergleichen. Differenzen zu Angaben von Statiker und Projektanten, sowie Unstimmigkeiten sind der Bauleitung unverzüglich und rechtzeitig vor Arbeitsbeginn zu melden.

Alle Maße beziehen sich, soweit nicht anders angegeben, auf den Rohbau ohne Putz und Verkleidung. Alle Höhenangaben beziehen sich auf OK FFB des jeweiligen Raumes, Türhöhen beziehen sich ebenfalls auf OK FFB; bei Türanschlägen gilt die tiefer liegende OK FFB. Für neue Türöffnungen gilt generell: Die lichte Durchgangsbreite muss mindestens 90 cm, die lichte Durchgangshöhe muss mindestens 2,10 m betragen. Fensterhöhen sind von OK Brüstung Roh, bis UK St Roh.

Bedenken gegen die vorgesehene Konstruktion müssen dem Architekten bzw. der Bauleitung rechtzeitig mitgeteilt werden. Mit der Ausführung übernimmt die ausführende Firma Haftung und Gewährleistung in vollem Umfang.

Beachtung von Höhenangaben und Geometrie des Gebäudes in Bestand! Siehe auch Schnitte!			Normalhöhennull Schule: ± 0,00 = 367,658 m über NHN 1919		
Legende:					
	Betonfertigteile	WD	Wanddurchbruch	BRH	Brüstungshöhe
	Betonwand	WS	Wandschlitz	OK	Oberkante
	Betonstütze	WA	Wandaussparung	UK	Unterkannte
	Mauwerk	DD	Deckendurchbruch	FFB	Fertigfußboden
	Wärmedämmung	BD	Bodendurchbruch	RD	Rohdecke
	mobile Trennwand	FD	Fußbodendurchbruch	UZ	Unterzug
	leichte Trennwand	DS	Deckenschlitz	UZ	Überzug
	Index/Änderung	DA	Deckenaussparung		
	Abbruch	BS	Bodenschlitz	DS	Türe dicht- und
	Bestand	FBS	Fußbodenschlitz	s4	ist schl. eßend
	WDVS / Perimeterdämmung	BA	Bodenaussparung	FB	Feuerschutzabschluss
		FBA	Fußbodenaussparung	RD	Feuerbeständig
	Türnummer	FS	Fundamentschlitz	FS	Feuerschutzabschluss
	Fensternummer	FA	Fundamentaussparung	FS	feuerhemmend
	Wandnummer	FD	Fundamentdurchbruch	FH	Feuerschutzabschluss
	Lichtkuppel			FH-RS	Feuerschutzabschluss
					feuerhemmend
	OK FFB		+ zusätzliche Buchstaben:		Rauchschutztüre
	OK RD	E	Elektro	RS	Rauchschutztüre
	Schlitz	G	Gas		nach DIN 18095
	Aussparung	H	Heizung	VDS	Türe vollwandig,
	Durchbruch	L	Lüftung		dicht- und s4 ist schl. eßend
Im Plan enthaltene Angaben sind verantwortlich vor Ort zu prüfen!					



			
Liegenschaft	Hans - Stethaimer - Schule	Stadtplatz 36 84489 Burghausen	
Maßnahme	Sanierung, Revitalisierung samt statischer - und brandschutztechnischer Ertüchtigung der Hans- Stethaimer- Schule		
Inhalt	Längsschnitt F-F		BAUTEIL A
Phase	5 AUSFÜHRUNGSPLANUNG		Maßstab 1:50
Planverfasser Hochbau	<div>ARGE</div> <div> KAMPIK Architekten</div> <div>scheer ARCHITEKT GMBH Erich-Kästner-Str 8-10, 80796 München T + 49 89 126635-0 office@kampikscheer.de</div>	Gewerk Projekt-Nr. Datum gez. geprüft	Allgemein 11 Burghausen 04.03.2024 PB AK
Bauherr	vertreten durch Manfred Winkler Untere Bauaufsichtsbehörde / Stadtplanung		STADT BURGHAUSEN Stadtplatz 112, 84489 Burghausen

LÄNGSSCHNITT F-F M 1:50

H	S	S	-	B	T	A	-	A	R	C	-	5	-	S	C	-	0	F	-	0	1	-	0	-	V	
Projekt			Bauteil			Planverfasser			Leistungsphase			Planart			Inhalt			Blatt			Index			Status		